



# ZODIAC

*Agua siempre clara  
y agradable  
en menos de 10 minutos*



Electrólisis de sal **Express**  
para piscina





*Agua siempre clara  
y agradable  
en menos de 10 minutos*

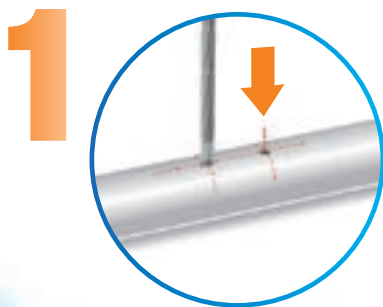


## Electrólisis de sal **E**xpress

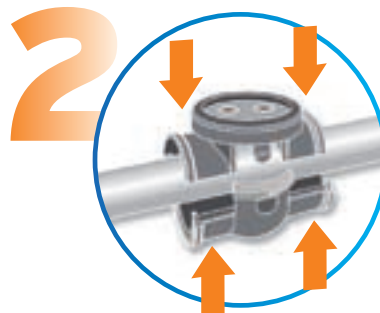
- Desinfectante directamente generado por los electrodos del **Ei**®
- Desinfección óptima siempre
- Instalación muy rápida, puede instalarlo usted mismo
- Montaje de la célula en posición horizontal o vertical

**Ei**® se instala en menos de 10 minutos gracias al sistema *Quick Fix* **SIN HERRAMIENTAS ESPECIALES.**

Hacer 2 agujeros de Ø 20 mm en la tubería de retorno



Ensamblar las dos partes del collarín en la tubería



Colocar la célula y apretar la tuerca de fijación



**2 posibilidades de montaje**



Instalación de la célula en posición horizontal



Instalación de la célula en posición vertical



## SISTEMA DE SEGURIDAD

**Detector** del caudal de agua en la célula



## SIN NECESIDAD DE MANTENIMIENTO

Electrodos autolimpiables por inversión de polaridad **ajustable**



## FIABILIDAD

- **Electrodos con tecnología Clearwater®** de titanio que garantizan una duración excepcional
- **2 años de garantía total e incondicional**, independientemente de las causas de su deterioro, la unidad de control y la célula de tratamiento se repararán o cambiarán durante los **24 meses** posteriores a su compra.



## FÁCIL SUPERVISIÓN

- Pantalla de control fácil de utilizar
- **Reloj de programación** para controlar la filtración y el tiempo de producción de cloro de manera independiente



**¡Para un confort de baño excepcional!**

Combine el regulador automático de pH "**pH Perfect**" con la electrólisis salina **Ei®**.



## ¿CÓMO FUNCIONA EI®?

La electrólisis de sal es un principio simple que se parece al comportamiento del mar y su ecosistema. El agua de la piscina está ligeramente salada: 4 g/l (9 veces menos que el agua de mar).

- Por electrólisis a través de la célula, **la sal se transforma en cloro gaseoso**, un potente desinfectante que **se disuelve instantáneamente en el agua**.
- El cloro gaseoso destruye todos los microorganismos en la célula y aporta al vaso de la piscina un nivel correcto de cloro libre.
- El cloro activo que se elimina bajo el efecto de los UV solares, se renueva constantemente por la célula **sin que sea necesaria ninguna intervención**.

**El Ei® se adapta a todo tipo de formas de piscinas y todo tipo de revestimientos normalizados. Es un equipo de fácil instalación, indicado para locales técnicos de pequeñas dimensiones.**

### 3 MODELOS:

	Ei® 10	Ei® 17	Ei® 25
Producción de cloro	10 g/h	17 g/h	25 g/h
Volumen del agua (volumen calculado por 8h de filtración diaria)	40 m <sup>3</sup>	70 m <sup>3</sup>	100 m <sup>3</sup>

### CARACTERÍSTICAS TÉCNICAS:

- Tensión de alimentación: 220-240 VAC (50 Hz)
- Caudal mínimo: 5 m<sup>3</sup>/h
- Caudal máximo: por encima de 18 m<sup>3</sup>/h, la célula de tratamiento debe instalarse en by-pass
- Presión máxima autorizada en la célula: 275 kPa = 2,75 bars
- Temperatura máxima del agua: 40°C
- Proporción de sal mínima requerida: 3 g/l (Tasa de sal recomendada 4 g/l)
- Optimización de la eficacia de los electrodos de titanio recubiertos con una aleación exclusiva gracias a la inversión de polaridad ajustable (cada 2h30 ó 5h) en caso de agua muy dura
- Posición de la célula: cuerpo de célula en posición vertical u horizontal (con detector de caudal)
- Dimensiones de la célula (L x Al.): 162 x 270 mm
- Longitud del cable entre la célula y la unidad = 1,8 m
- Índice de protección = IP 24

Zodiac Pool Ibérica, S.L.U.

Pol. Ind. Palou Nord  
C/ De Mollet, 15  
08401 GRANOLLERS - BARCELONA - España  
informacion@zodiac.com

